



Evropská unie
Evropský sociální fond
Operační program Zaměstnanost



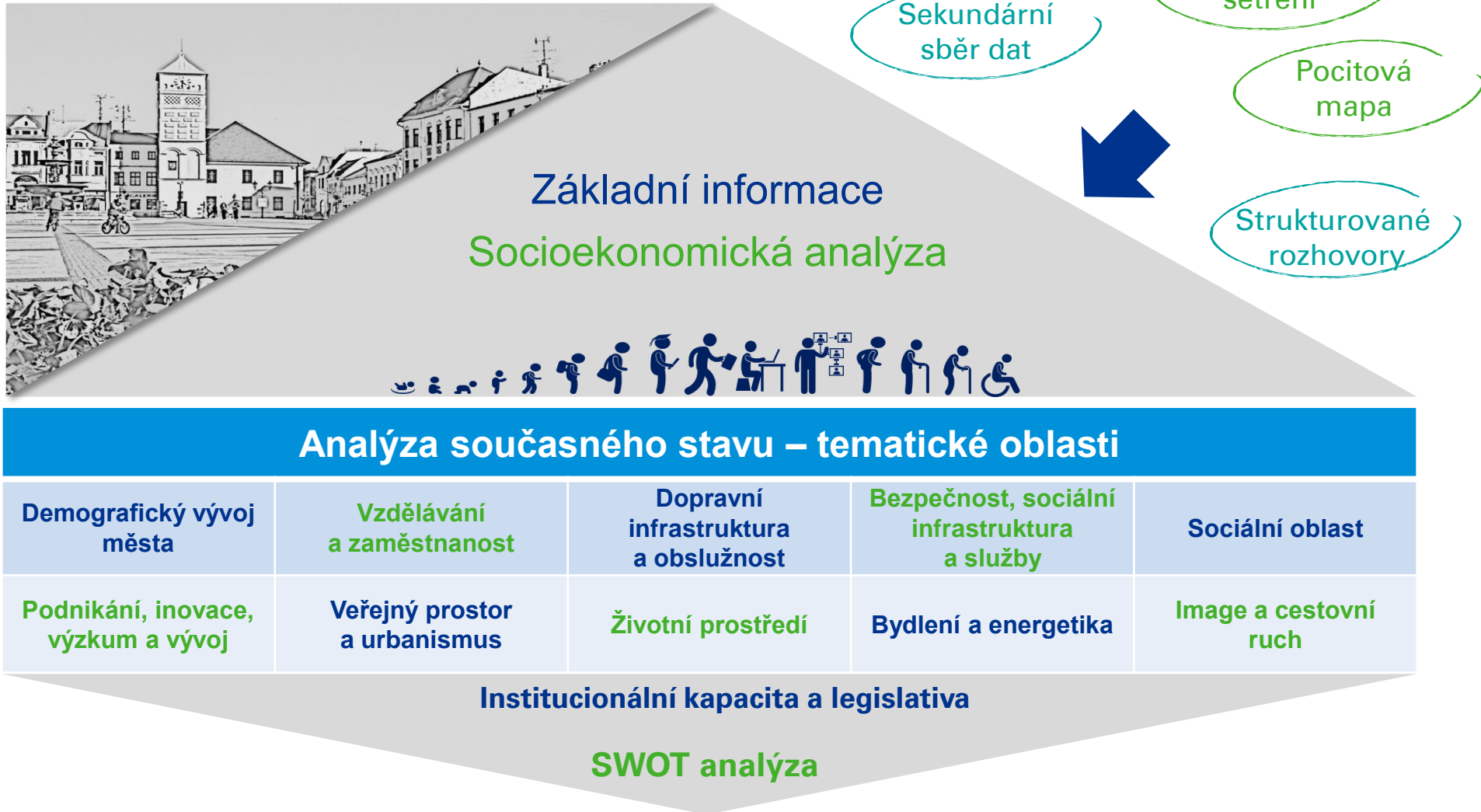
Strategický plán ekonomického rozvoje statutárního města Karviná

Zastupitelstvo města

Statutární město Karviná

26. duben 2021

Východiska analytické části



Rozvojové potřeby města

VEŘEJNÝ PROSTOR

- **Vysoký podíl brownfieldů a dalších rozvojových území ve městě s nevyřešenými majetkovými vztahy**
- **Negativní vnímání vybraných lokalit (vyloučených) ve městě (např. náměstí Budovatelů a přilehlé okolí městské části Nové Město, hlavní nádraží v Karviné).**
- **Přetrvávající problémy v oblasti životního prostředí (znečištění ovzduší, odpady atd.)**

SLUŽBY MĚSTA

- **Nákladovost služeb města ve vztahu k pokračujícímu poklesu obyvatel**
- **Stárnutí populace a zvyšování tlaku obyvatel města na dostupnost sociálních služeb ve staří**
- **Zvýšení míry využívání moderních řešení, digitalizace služeb a jejich zpřístupnění na dálku občanům**

Rozvojové potřeby města

UDRŽITELNÁ MOBILITA A BYDLENÍ

- Rozvoj alternativních dopravních systémů šetřených k životnímu prostředí např. vodíková doprava, elektromobilita, CNG
- Systémové problémy s parkováním ve vybraných oblastech města
- Náklady na údržbu dopravní a technické infrastruktury z důvodu nestabilních geologických podmínek
- Homogenní struktura bytového fondu s převahou panelových sídlišť a nedostatkem vyšší úrovně bydlení a možnostmi pro výstavbu rodinných domů a bytových domů

IMAGE A PROSPERITA MĚSTA

- Vylidňování, stárnutí a nevyvážená sociodemografická skladba obyvatel (vzdělání, věk, profesní zaměření) města s negativním dopadem na trh práce a ekonomický rozvoj města
- Dlouhodobě zažitě negativní povědomí o městě a jeho nízká atraktivita jako centra lokálního významu
- Nedostatek inovací a nízký podíl firem zaměřených na produkci s vyšší přidanou hodnotou (technologické a inovativní firmy) reflektující trendy spojené s digitalizací a Průmyslem 4.0
- Lepší využití potenciálu území města a jeho okolí pro rozvoj rekreačních a volnočasových aktivit a chybějící TOP atraktivita cestovního ruchu

Vize statutárního města Karviná

VIZE KARVINÁ 2040

„Pohodové město žijící vlastním životem“

Karviná je vyhledávaným rezidenčním městem

- **Bezpečné město (#Bezpečná Karviná)** s odpovídajícím rozsahem služeb, které nabízí vysokou kvalitu života pro všechny své generace.

Karviná je univerzitním městem a centrem profesního vzdělávání

- **Progresivní město (#Progresivní Karviná)**, které rozvíjí ekonomickou aktivitu svých obyvatel, poskytuje kvalitní podmínky pro vzdělávání a zajímavé pracovní příležitosti především v oborech s vyšší přidanou hodnotou.

Karviná lázeňským městem a atraktivní rekreační oblastí regionu

- **Atraktivní město (#Atraktivní Karviná)** a jeho okolí v nové pohornické krajině se stává cílem rekreace a odpočinku ostravské aglomerace a polského příhraničí.

Karviná je sebevědomým a hrdým městem

- **Hrdé město (#Hrdá Karviná)**, které navazuje na svou hornickou minulost a je propojeno se světem, ve kterém má dobrou pověst.

Karviná je soudržným městem

- **Soudržné město (#Soudržná Karviná)**, ve kterém panuje mezi jejími obyvateli vzájemná solidarita, respekt a pomoc jeden druhému.

Strategické cíle SPER

| Strategický cíl | | Ukazatel úspěchu | Výchozí hodnota (2019) | Budoucí hodnota (2030) |
|-------------------|---|--|------------------------|------------------------|
| Strategický cíl 1 | Využít potenciál obyvatel Karviné pro svou prosperitu | ▪ Snížení registrované míry nezaměstnanosti | ▪ 8,4 % | ▪ 6,5 % |
| | | ▪ Udržitelný růst počtu přenocování ve městě | ▪ 254 458 | ▪ 285 000 |
| Strategický cíl 2 | Zlepšit v Karviné podmínky pro život všech svých obyvatel | ▪ Snížení tempa poklesu počtu obyvatel a jeho dlouhodobá stabilizace | ▪ 52 128 | ▪ 48 000 |
| Strategický cíl 3 | Rozvíjet Karvinou v souladu s hodnotami města a principy udržitelného rozvoje | ▪ Snížení podílu nevyužitých druhů pozemků ve správním území města (dobývací prostor, jiná plocha) | ▪ 18,24 % | ▪ 10,5 % |
| Strategický cíl 4 | Usnadnit pohyb obyvatel Karviné a přiblížit ji světu | ▪ Snížení průměrné doby dostupnosti Ostravy veřejnou dopravou | ▪ 45 min | ▪ 20 min |

Prioritní oblasti a opatření SPER

| Prioritní oblast 1 Image a prosperita města | Prioritní oblast 2 Služby města | Prioritní oblast 3 Veřejný prostor | Prioritní oblast 4 Udržitelná mobilita a bydlení |
|--|--|--|--|
| Opatření 1.1 Podnikání, inovace, výzkum a vývoj | Opatření 2.1 Bezpečnost a sociální infrastruktura | Opatření 3.1 Veřejný prostor a urbanismus | Opatření 4.1 Dopravní infrastruktura a obslužnost |
| Opatření 1.2 Vzdělávání a zaměstnanost | Opatření 2.2 Kultura, sport a volný čas | Opatření 3.2 Životní prostředí | Opatření 4.2 Bydlení a energetika |
| Opatření 1.3 Image a cestovní ruch | Opatření 2.3 Institucionální kapacita a legislativa | | |

Klíčové vlajkové projekty jako součást SPER

1

Karvinská speciální
ekonomická zóna

2

Po stopách původní
Karviné a Karvinské moře

3

Centrum podnikání,
profesních
a mezinárodních studií
- CEPIS

4

Čistá energie a Nové
bydlení, Nové kořeny II

5

Podolupark Karviná

6

Pohornická krajina
v UNESCO

7

Revitalizace „Koníren“

8

Nové staré město

Možnosti financování SPER v letech 2021 - 2027

Klíčové evropské zdroje financování

| Program | Přibližná alokace |
|--|--------------------|
| Evropské strukturální a investiční fondy | 550 mld. Kč |
| Národní plán obnovy | 190 mld. Kč |
| Spravedlivá transformace | 40 mld. Kč |
| Rozvoj venkova | 55 mld. Kč |
| Ostatní programy | 125 mld. Kč |
| Celkem v období do roku 2027 | 960 mld. Kč |



KPMG Česká republika, s.r.o.

Pobřežní 648/1a
186 00 Praha 8
Česká republika

Radek Chaloupka

Tel: +420 222 123 858
Mobil: +420 731 628 383
E-mail: rchaloupka@kpmg.cz

kpmg.cz



The information contained herein is of a general nature and is not intended to address the circumstances of any particular individual or entity. Although we endeavor to provide accurate and timely information, there can be no guarantee that such information is accurate as of the date it is received or that it will continue to be accurate in the future. No one should act on such information without appropriate professional advice after a thorough examination of the particular situation.

© 2021 KPMG Česká republika, s.r.o., a Czech limited liability company and a member firm of the KPMG global organization of independent member firms affiliated with KPMG International Limited, a private English company limited by guarantee. All rights reserved.

The KPMG name and logo are registered trademarks or trademarks of KPMG International.